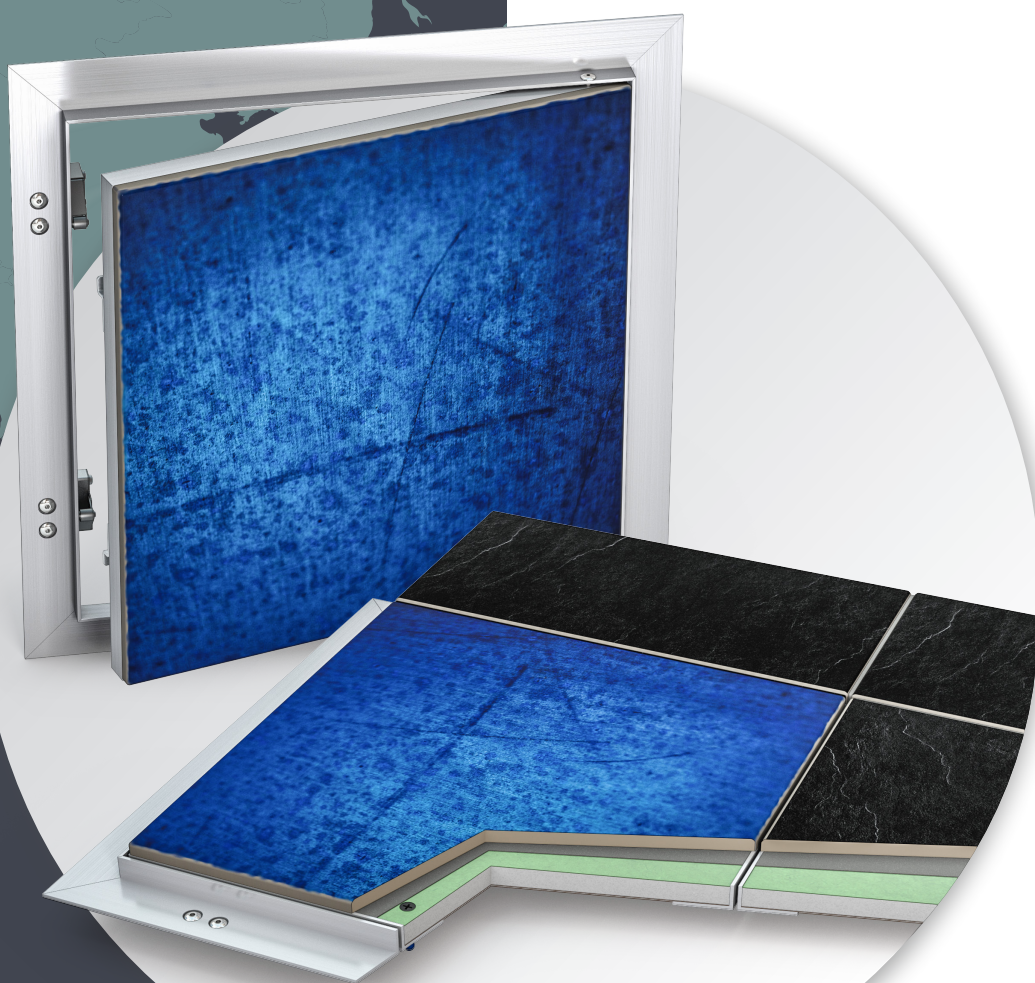


**TAMADEX**



**REVIZNÍ DVÍŘKA  
POD OBKLAD**

## O FIRMĚ TAMADEX

Jsme česká rodinná firma specializující se na výrobu kovového příslušenství pro sádkartonové systémy a revizní dvířka v oblasti suché výstavby.

Snažíme se být inovativní, flexibilní a efektivní, abychom mohli nabízet nejlepší řešení pro naše zákazníky. Filozofie naší společnosti spočívá v poskytování vysoké kvality služeb a produktů a vytváření dlouhodobých vztahů se zákazníky založených na důvěře a spolupráci.

Všechny naše produkty jsou důkladně testovány a prověřeny, aby splňovaly nejvyšší standardy kvality a bezpečnosti. Jsme přesvědčeni, že naše výrobky jsou skvělou volbou pro stavební projekty všech velikostí a náročností.

Pokud máte zájem o naše produkty, neváhejte nás kontaktovat pro více informací a konzultaci. Náš tým je připraven vám pomoci s výběrem správných produktů a poradit vám s jejich instalací a použitím.

### Firma Tamadex nabízí:

- Vysokou kvalitu a spolehlivost výrobků
- Flexibilitu a výrobu dle specifikace zákazníka
- Dlouhodobou zkušenost a odbornost v oboru
- Moderní technologie a průběžné inovace
- Široké portfolio produktů pro různé typy stavebních projektů
- Profesionální a vstřícný přístup k zákazníkům



## VYUŽITÍ REVIZNÍCH DVÍŘEK POD OBKLAD

Obkladová revizní dvířka slouží k usnadnění přístupu pro vodovodní a topenářské systémy, stoupačky, odpady a další. Umožňují uživatelům snadno zkontrolovat, opravit nebo vyměnit části bez nutnosti demolice nebo jiného zásahu, což zkracuje dobu potřebnou k opravám a snižuje finanční nákladnost takových zásahů.

Tyto dvířka jsou zvláště užitečná v koupelnách, kde jsou esteticky příjemná, diskrétní a nijak nenarušují celkový design interiéru.

V některých případech mohou být revizní dvířka využívána jako skryté prostorové úložiště. Můžete tam umístit například čisticí prostředky, nebo další koupelnové potřeby. Dvířka pod obklad jsou vyráběna do SDK konstrukcí i zdiva. Jejich instalace je velmi jednoduchá, rychlá a jsou odolná vůči vlhkosti.

Provedení:

- Obklad nad rámeček (skrytý rámeček)
- Obklad zapuštěný do rámu (přiznaný rámeček)

Použití revizních dvířek pod obklad je praktické a funkční řešení pro všechny, kteří chtějí snížit jejich viditelnost bez nutnosti přerušování obkladu a tím nebyl narušen celkový dojem.

## VANOVÁ DVÍŘKA

Dvířka určená pro servisní přístup k odpadu pod vanou jsou zpravidla málo využívána, a proto není nutné, aby estetika vaší koupelny trpěla plastovou nebo plechovou ozdobou. Navrhujeme vám speciální neviditelná dvířka, která budou přesně odpovídat velikosti a tloušťce vašeho obkladu.

Tyto dvířka mohou být vyrobeny pro zabudování do přízdívky vaší vany, nebo pro sádkartonové opláštění. Spára mezi dvířky a obkladem může být zaplněna silikonovým tmelem tak, aby vypadala jako součást obkladu, a tím nebyla vidět.



REVIZNÍ DVÍŘKA HLINÍKOVÁ SVAŘOVANÁ

# KLASICKÁ US OBKLAD NAD RÁM 12,5 mm

tlačný zámek, pevné panty, neviditelný rámeček

Místnosti s výskytem zvýšené vlhkosti, jako jsou koupelny či záchody, vyžadují použití odolnější zelené desky, která obsahuje impregnovanou vrstvu. Taková dvířka mohou být použita i pro přilepení keramického obkladu.

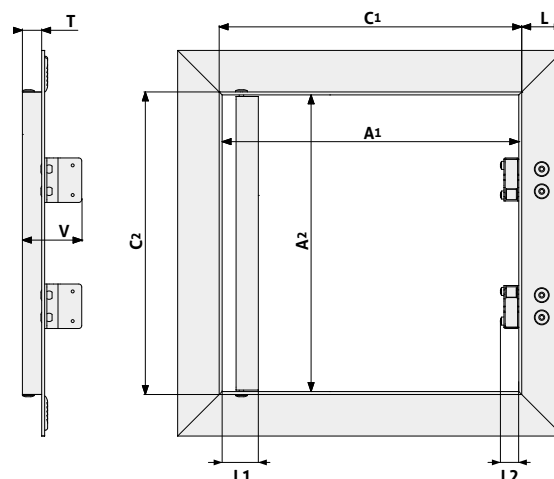
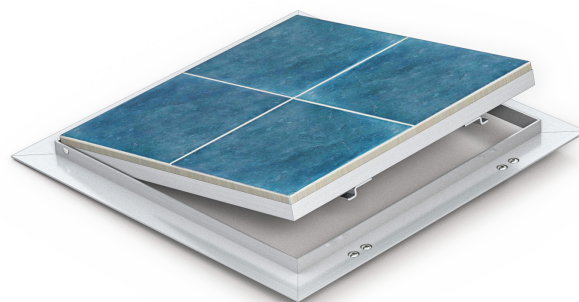
Hlavní výhody modelu:

- Svařované rámy
- Lehce otevíratelný tlačný zámek
- Pevně ukotvené vnitřní křídlo
- Připraveno pro obklad

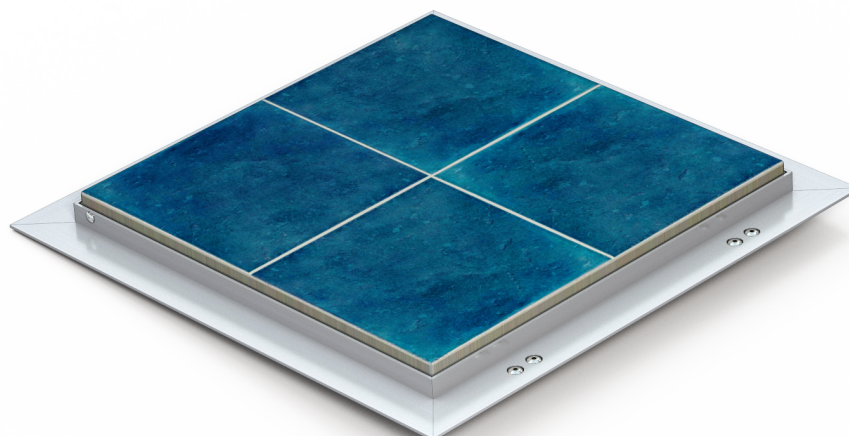
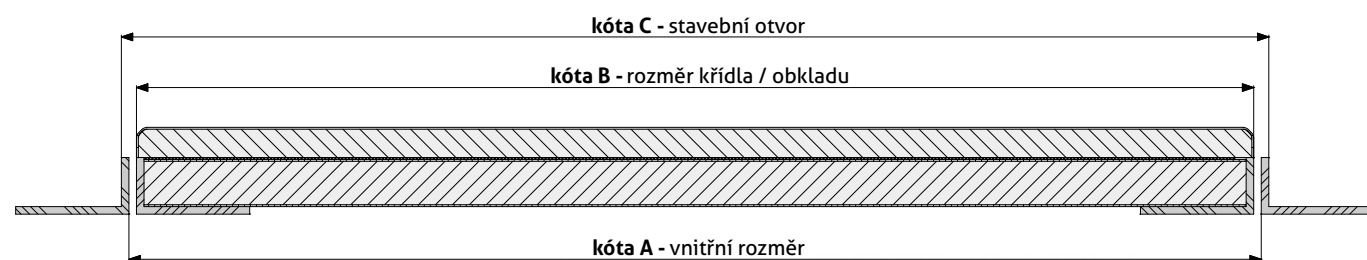
Většinu revizních dvířek je možné na přání zákazníka při výrobě upravit (posunout panty), aby nalepený obklad mohl zakrýt hliníkový rámeček, a přesto šel vnitřní rám bez problému otevřít. Tímto budou dvířka zcela schovaná a rámeček nebude narušovat estetiku obložení.

V případě, že příliš zmenšený průřez nevyhovuje požadavku využití, lze dvířka vyrobit ve vyndávací variantě a nebo vyrobit dvířka s obkladem zapuštěným (str. 70-71). U vyndávacích dvířek zůstane po vyjmutí křídla průřez nezmenšený, pouze je potřeba počítat se zámkem a dorazovými plechy (14 + 10 mm), které zasahují do prostoru otvoru.

Aby byla dvířka vyrobena správně, je důležité uvést do objednávky tloušťku obkladu a lepidla. Pokud nebudou tyto informace uvedené, počítá se s obkladem v tloušťce 6 mm a lepidlem 2 mm a s kótou B.



SDK stěna	Tlačný	Obklad
<b>Minimální rozměr</b> 150 mm x 150 mm		<b>Maximální rozměr</b> 1000 mm x 1000 mm

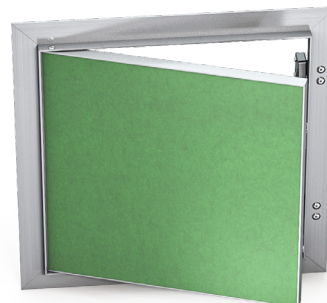


Dvířka s nalepeným obkladem zatěžují panty, proto u větších rozměrů tvoří otočné panty místo klasických nýtů kovové čepy a oba rámy jsou v místě pantu zesíleny ocelovými úhelníky. Dvířka lze vyrobit vyndávací nebo dvoukřídlá.

Veškeré podrobnosti o výrobě, maximálních rozměrech a vhodné variantě dvířek na poptání u výrobce.

Případné možnosti na přání zákazníka:

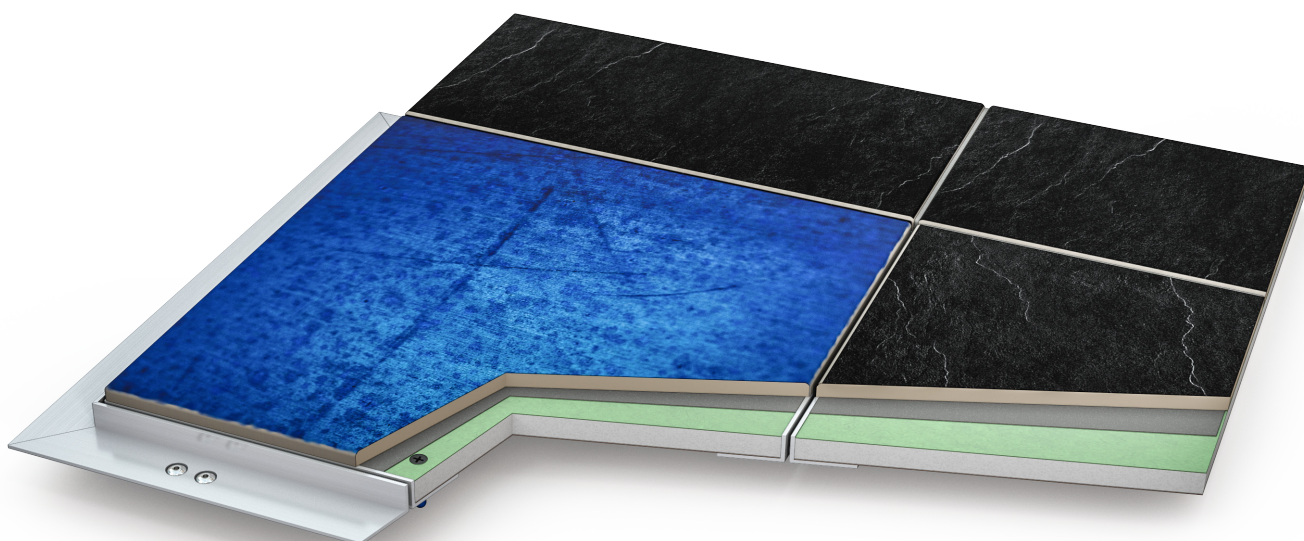
- Výroba na míru obkladu ( po 1 mm)
- Vyndávací varianta s pojistným lankem
- Dvoukřídlá varianta
- Jiná varianta zámku (čtyřhranný klíč)
- Ve variantě vzduchotěsné (pouze pro 12,5 mm SDK)
- V jiné tloušťce pro SDK (15, 25 mm) - maximální rozměr na poptání
- Do zdíva (viz strana 72)



Zmenšení průlezu dvířek L1 + L2 v mm

Tloušťka obkladu včetně lepidla	Základní 12,5 a 15 mm	Základní 25 mm	Vzduchotěsná 12,5 mm
8 mm	88 mm	98 mm	82 mm
9 mm	100 mm	110 mm	94 mm
10 mm	109 mm	119 mm	103 mm
11 mm	117 mm	127 mm	111 mm
12 mm	126 mm	136 mm	120 mm
13 mm	135 mm	145 mm	129 mm
14 mm	147 mm	157 mm	141 mm
15 mm	156 mm	166 mm	150 mm

V závislosti na tloušťce obkladu je pant posunut od kraje rámu a tím se zmenšuje průlez. Výška dvířek zůstává nezmenšená.



Revizní dvířka jsou dodávána bez obkladu.

REVIZNÍ DVÍŘKA HLINÍKOVÁ SVAŘOVANÁ

# KLASICKÁ US OBKLAD ZAPUŠTĚNÝ

*tlačný zámek, posunuté panty, přiznaný rámeček*

Jednou z variant, jak přilepit keramický obklad na dvířka, je zapustit ho do hliníkového rámu vnitřního křídla. Takto zůstane rámeček viditelný a přiznaný.

Aby byla dvířka vyrobena správně, je důležité uvést do objednávky tloušťku obkladu, lepidla a správnou kótu, která odpovídá uvedenému rozměru. Pokud nebudou tyto informace uvedené, základní varianta je se zapuštěním 10 mm a s kótou „B“.

Hlavní výhody modelu:

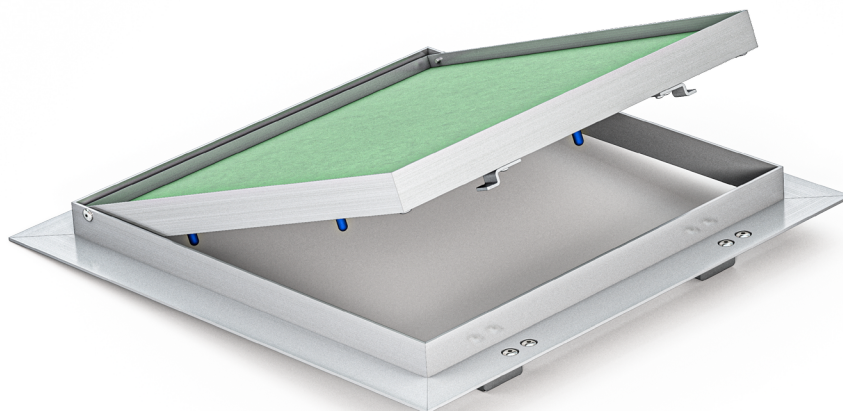
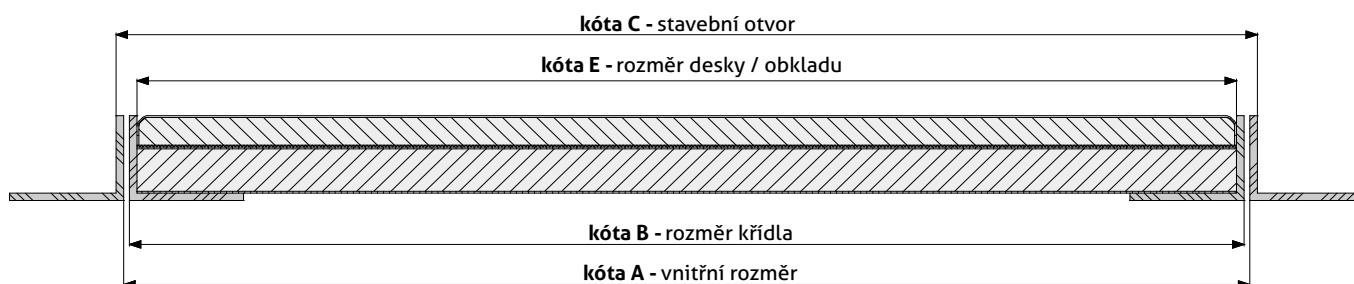
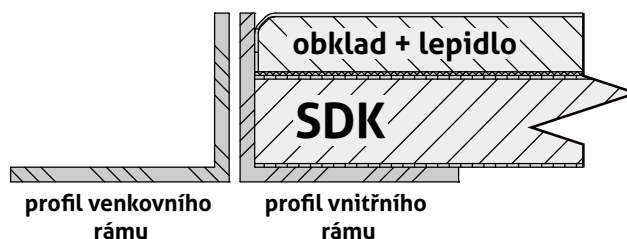
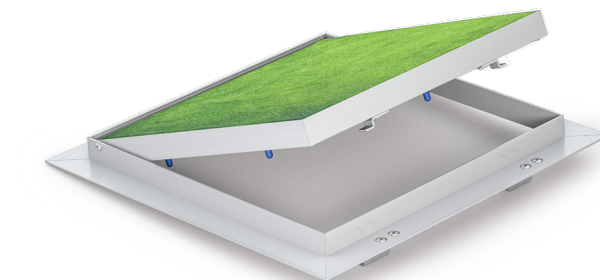
- Svařované rámy
- Lehce otevíratelný tlačný zámek
- Pevně ukotvené vnitřní křídlo
- Připraveno pro obklad

Výroba dvířek se zapuštěným obkladem je specifická z důvodu omezených možností dostupných profilů. Při standardní tloušťce sádkartonu 12,5 mm a tloušťce hliníkových profilů 2 mm si lze snadno dopočítat zbývající prostor pro nalepení obkladu. V případě, že obklad nevychází ideálně, je nutné použít vyšší profil a rám si před montáží vypodložit.

Dvířka je možné vyrobit i do stěny 15 nebo 25mm.

Stejně jako u varianty nad rámeček je možné vyrobit dvířka pro zabudování do sádkartonu i zdíva.

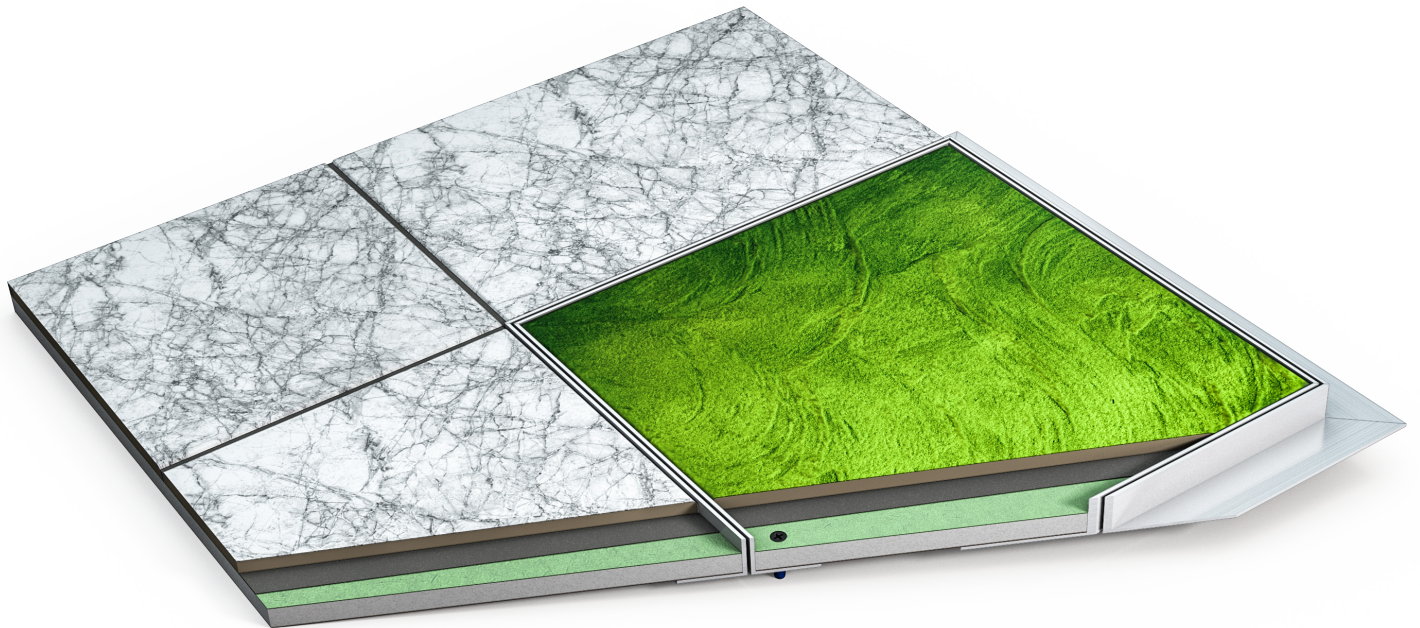
 SDK stěna	 Tlačný	 Obklad
<b>Minimální rozměr</b> 150 mm x 150 mm	<b>Maximální rozměr</b> 1000 mm x 1000 mm <small>pro tloušťku obkladu s lepidlem max. 1cm</small>	



Veškeré podrobnosti o výrobě, maximálních rozměrech a vhodné variantě dveří na poptání u výrobce.

Případné možnosti na přání zákazníka:

- Výroba na míru obkladu ( po 1mm)
- Vyndávací varianta s pojistným lankem
- Dvoukřídlá varianta
- Jiná varianta zámku (čtyřhranný klíč)
- V jiné tloušťce (15, 25mm) pro SDK stěnu



Revizní dvířka jsou dodávána bez obkladu.

REVIZNÍ DVÍŘKA HLINÍKOVÁ SVAŘOVANÁ

# ZDIVO OBKLAD NAD RÁM 12.5 mm

tlačný zámek, posunuté panty, rám do zdiva, neviditelný rámeček

Dvířka jsou vyráběna z hliníkových profilů, které jsou svařovány do venkovního a vnitřního rámu. Kompletní sestava je spojena pomocí pevného pantu a umožňuje tak otevírání křídla dvířek v případě potřeby.

Výplň vnitřního rámu je tvořena zelenou impregnovanou deskou, upevněnou pomocí samovrtných šroubů. Panty jsou posunuté od kraje a křídlo dvířek je připraveno pro nalepení keramického obkladu.

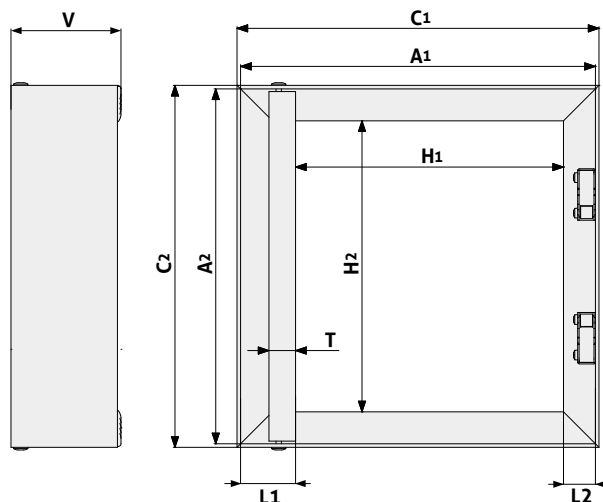
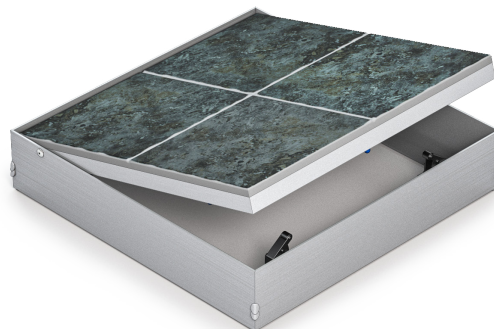
Hlavní výhody modelu:

- Svařované rámy
- Lehce otevíratelný tlačný zámek
- Venkovní rám přizpůsobený pro zděnou stěnu
- Připraveno pro keramický obklad
- Pevně ukotvený vnitřní rám
- Venkovní rám z profilu 60 x 20 x 2 mm

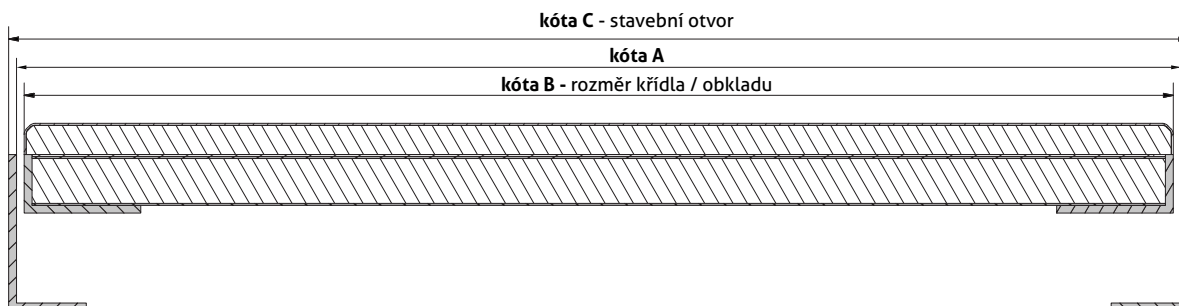
Pohodlné otevírání a zavírání je zaručeno tlačnými US zámky, které jsou umístěné na venkovním rámu. Zatlačení na desku vnitřního rámu v místě zámku způsobí vycvaknutí či zacvaknutí západky.

Instalace do zděné stěny se provádí pomocí natloukacích hmoždinek skrz venkovní rám nebo montážní pěnou.

U standardního provedení jsou posunuté panty připraveny pro obklad o tloušťce 6 mm + 2 mm lepidlo a daný rozměr platí pro kótu „B“ (vnější rozměr křídla)



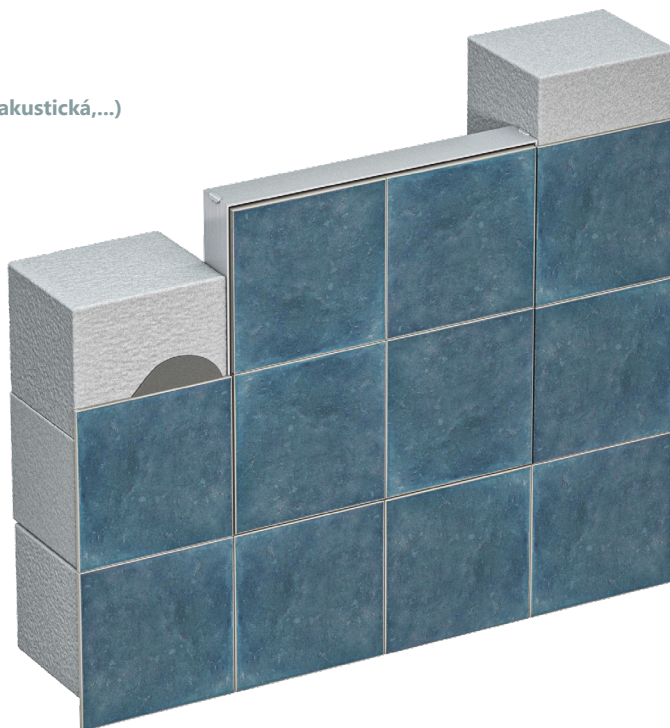
Zdivo	Tlačný	Obklad
<b>Minimální rozměr</b> 150 mm x 150 mm	<b>Maximální rozměr</b> 900 mm x 900 mm pro tloušťku obkladu s lepidlem max. 1cm	





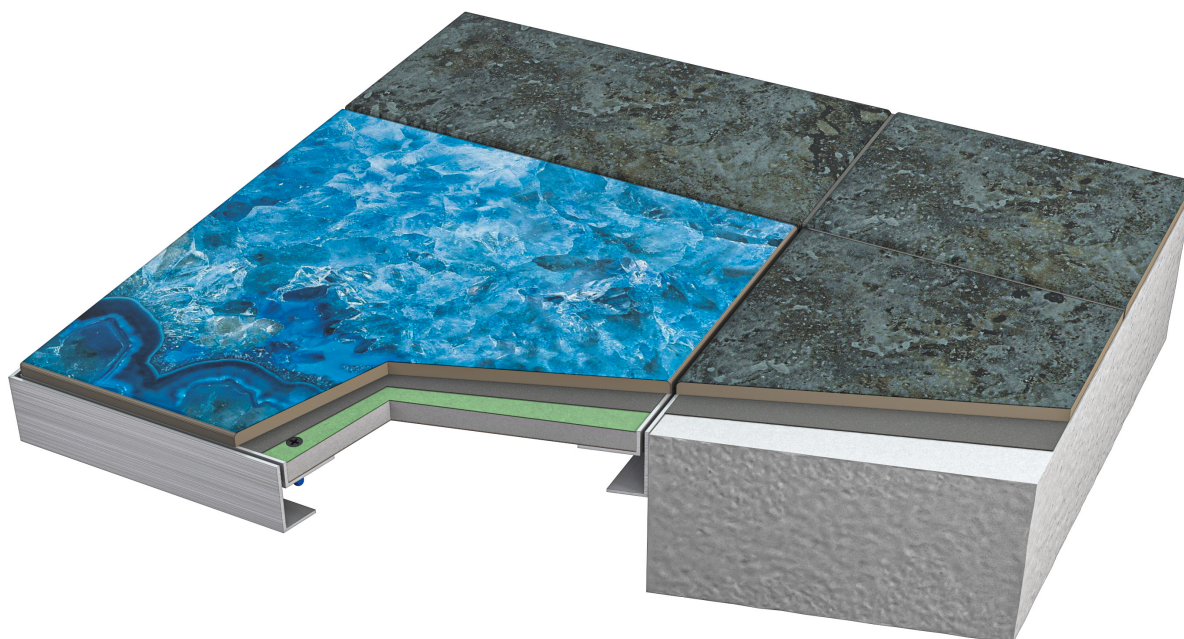
Případné možnosti na přání zákazníka:

- Výroba na míru dle obkladu ( po 1 mm)
- Jiná tloušťka vnitřního rámu či deska (GKF, GKFi, akustická,...)
- Vyndávací varianta s pojistným lankem
- Dvoukřídlá varianta
- Výroba atypických rozměrů
- Možnost otevírání na čtyřhranný klíč
- Varianta vzduchotěsných dvířek



Zmenšení průřezu dvířek L1 + L2 v mm

Tloušťka obkladu včetně lepidla	Základní 12,5 a 15 mm	Základní 25 mm
8 mm	88 mm	98 mm
9 mm	100 mm	110 mm
10 mm	109 mm	119 mm
11 mm	117 mm	127 mm
12 mm	126 mm	136 mm
13 mm	135 mm	145 mm
14 mm	147 mm	157 mm
15 mm	156 mm	166 mm



Revizní dvířka jsou dodávána bez obkladu.

REVIZNÍ DVÍŘKA HLINÍKOVÁ SVAŘOVANÁ

# ZDIVO OBKLAD ZAPUŠTĚNÝ 12.5 mm

tlačný zámek, posunuté panty, rám do zdiva, přiznaný rámeček

Dvířka jsou vyráběna z hliníkových profilů, které jsou svařovány do venkovního a vnitřního rámu. Kompletní sestava je spojena pomocí pevného pantu a umožňuje tak otevírání křídla dvířek v případě potřeby.

Výplň vnitřního rámu je tvořena zelenou impregnovanou deskou, upevněnou pomocí samovrtných šroubů. Panty jsou posunuté od kraje a křídlo dvířek je připraveno pro nalepení keramického obkladu.

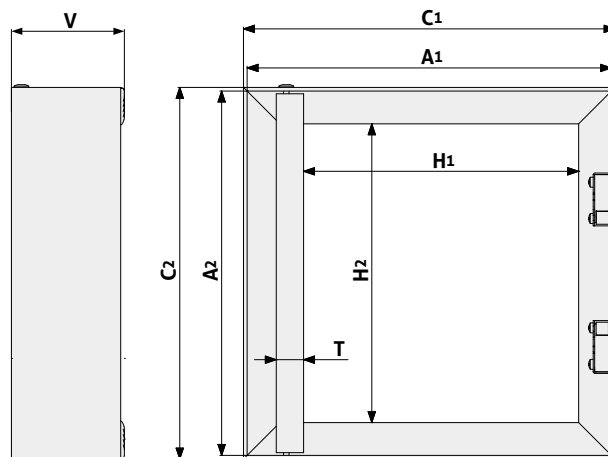
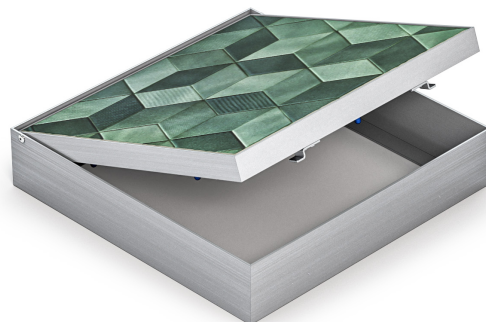
Hlavní výhody modelu:

- Svařované rámy
- Lehce otevíratelný tlačný zámek
- Venkovní rám přizpůsobený pro zděnou stěnu
- Připraveno pro keramický obklad
- Pevně ukotvený vnitřní rám
- Venkovní rám z profilu 60 x 20 x 2 mm

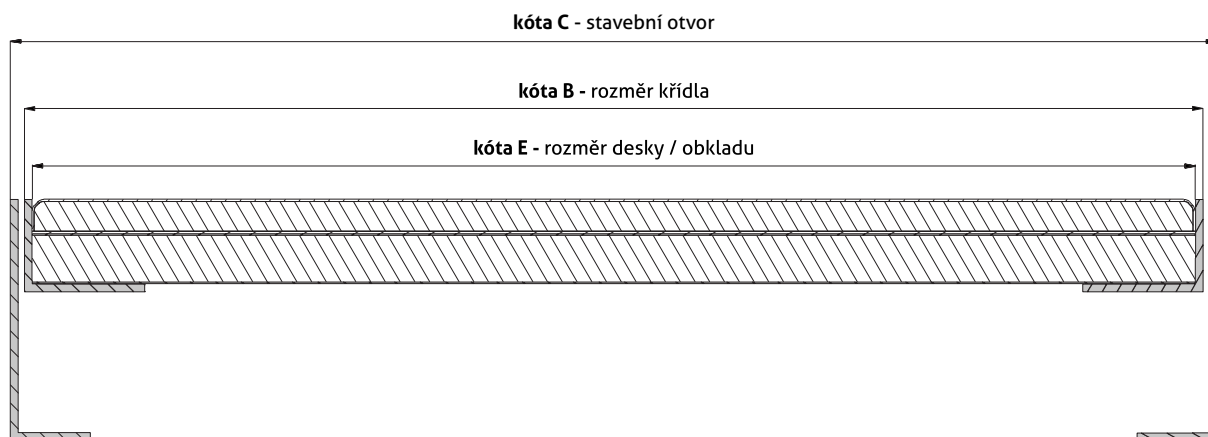
Pohodlné otevírání a zavírání je zaručeno tlačnými US zámky, které jsou umístěné na venkovním rámu. Zatlačení na desku s obkladem vnitřního rámu v místě zámku způsobí vycvaknutí či zacvaknutí západky.

Instalace do zděné stěny se provádí pomocí natloukacích hmoždinek skrz venkovní rám nebo montážní pěnu.

Aby byla dvířka vyrobená správně, je důležité uvést do objednávky tloušťku obkladu, lepidla a správnou kótu, která odpovídá uvedenému rozměru. Pokud nebudou tyto informace uvedené, základní varianta je se zapuštěním 10 mm a s kótu „C“.

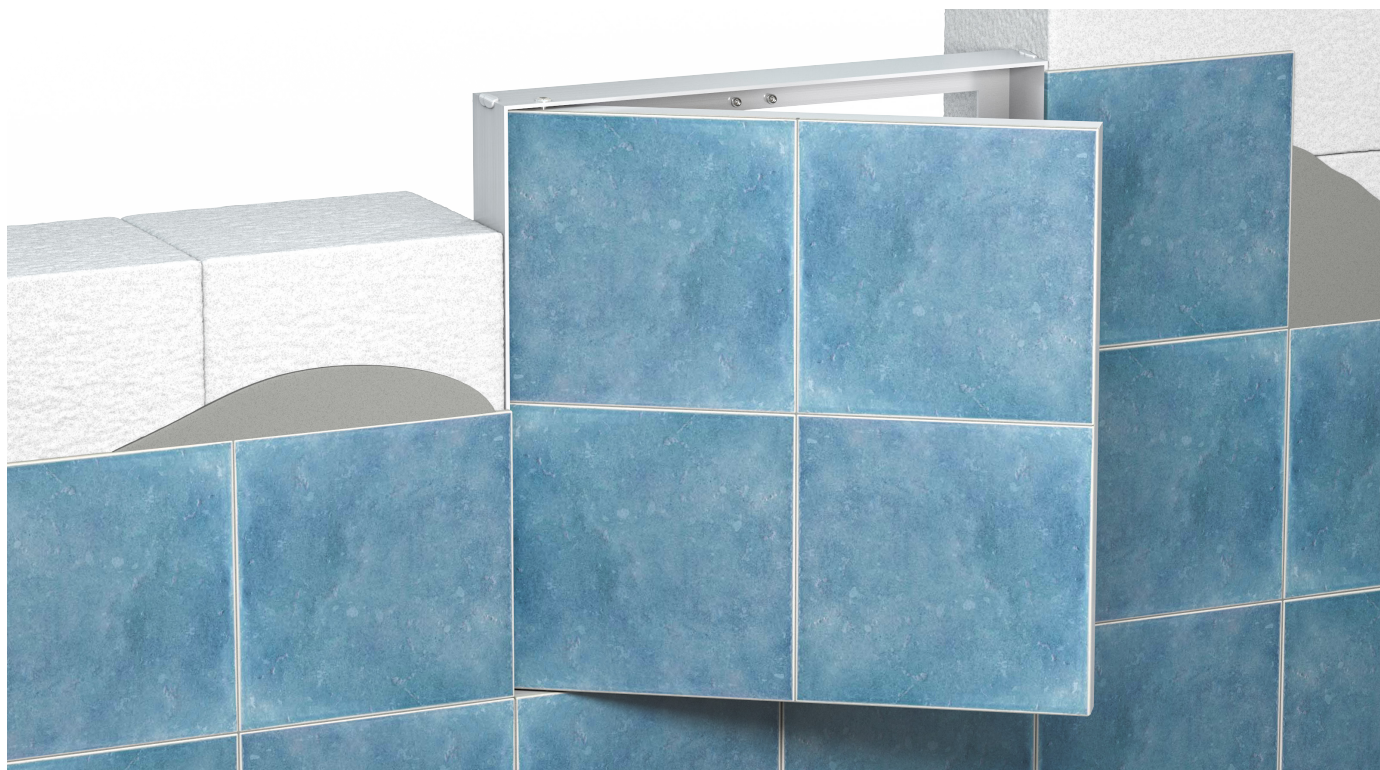
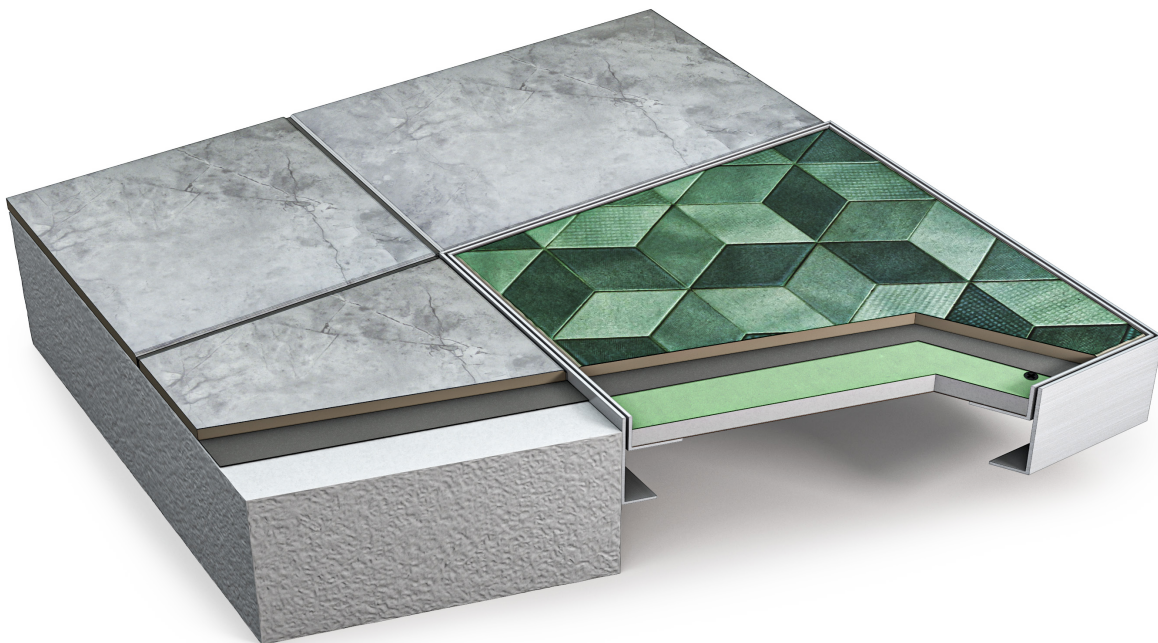


 Zdivo	 Tlačný	 Obklad
<b>Minimální rozměr</b> 150 mm x 150 mm	<b>Maximální rozměr</b> 900 mm x 900 mm	



Případné možnosti na přání zákazníka:

- Výroba na míru dle obkladu ( po 1 mm)
- Jiná tloušťka vnitřního rámu či deska (GKF, GKFi, akustická,...)
- Vyndávací varianta s pojistným lankem
- Dvoukřídlá varianta
- Výroba atypických rozměrů
- Možnost otevírání na čtyřhranný klíč



Revizní dvířka jsou dodávána bez obkladu.



#### Expedice / Objednávky

tel.: +420 491 481 797  
mobil: +420 606 427 245  
e-mail: [prodej@tamadex.cz](mailto:prodej@tamadex.cz)

#### Technická podpora

Lisovaná dvířka: +420 722 652 005  
Svařovaná dvířka: +420 606 037 490  
e-mail: [vyroba@tamadex.cz](mailto:vyroba@tamadex.cz)

#### Kontakt na obchodní zástupce



Společnost TAMADEX je zaměřena především na VELKOOBCHODNÍ prodej. V případě zájmu o naše produkty, kontaktujte naše obchodní partnery.