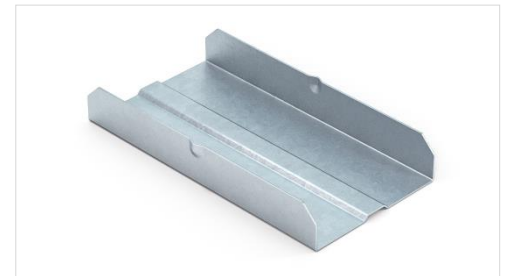


Spojky profilů BA/BS

Popis produktu:

Vyrábí se lisováním z válcovaného, pozinkovaného plechu o tloušťce 0.55 mm pro výšku profilů 27 mm nebo 15 mm. Spojka neslouží jako nosný prvek. Pevnost konstrukce je dosažena až po montáži sádrokartonových desek.



Rozsah použití:

Spojka se používá pro spojení dvou sádrokartonových, ocelových profilů BA/BS 50, což umožňuje prodloužení konstrukce rastru.

Charakteristika:

Materiál	Válcovaný plech DX51
Povrch	Pozinkovaný – min Z100 (ČSN EN 10327)
Tloušťka	0.55 mm (ČSN EN 10143)
Hořlavost	Třída A1 (EN 14195)
Trvanlivost	Třída B
Nebezpečné látky	NPD

Varianty výrobků:

Kód	Název	Zatížení	Balení	Váha
TMD-4447	Spojka BA-BS 50/15	- kN	100 ks	0,0285 kg
TMD-4448	Spojka BA-BS 50/27	- kN	100 ks	0,0380 kg

Skutečná hmotnost výrobku se může lišit v rozsahu +/-5% dle ČSN EN10143

Montáž:

Spojku nasuneme do prvního, již ukotveného profilu BA/BS až po dorazové výstupky na bočních stranách prvku. Na druhou stranu spojky zasuneme další profil a dorazíme ho až k prvnímu. Aby se nenarušila pevnost konstrukce, nesmí být spoje sousedních profilů rastru ve stejné úrovni.



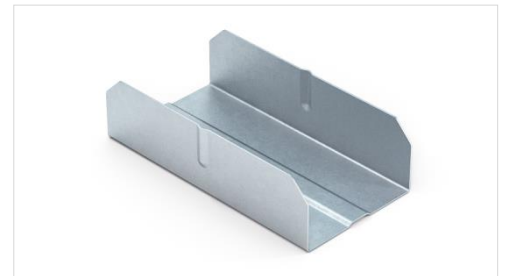
Spojky profilů BA/BS

Balení:

Spojky profilu BA/BS jsou baleny po 100 ks v kartonové krabici. Každý rozměr je označen identifikačním štítkem.

Skladování:

Produkt je zapotřebí skladovat v suchém a temperovaném prostředí, aby nedocházelo ke kondenzování vody na povrchu produktu.



Technický výkres:

